

# MIDJ



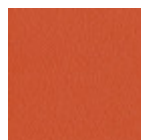
## Poltrona lounge **Guapa** **AP M CU**

design Beatriz Sempere, 2014

Poltrona da attesa Guapa con base a slitta. Struttura a quattro gambe disponibile in metallo verniciato o cromato. Sedile e schienale in cuoio.

### Colori e materiali

#### Struttura



**Metallo arancio papaya**



**Metallo azzurro**



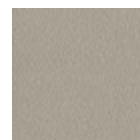
**Metallo bianco**



**Metallo blu oceano**



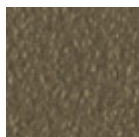
**Metallo Bronzo**



**Metallo grigio cenere**



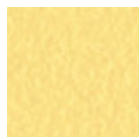
**Metallo corda**



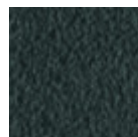
**Metallo fango**



**Metallo giallo oro**



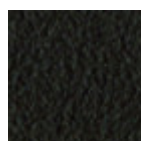
**Metallo giallo pastello**



**Metallo grafite**



**Metallo grigio chiaro**



**Metallo Marrone**



**Metallo nero**



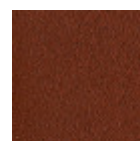
**Metallo ocra**



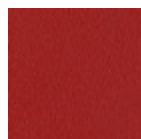
**Metallo rosa cipria**



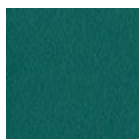
**Metallo rosso**



**Metallo rosso bulgaro**



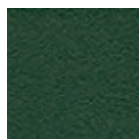
**Metallo rosso ciliegia**



**Metallo verde pino**



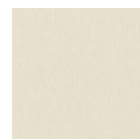
**Metallo verde salvia**



**Metallo verde scuro**



**Cromato**



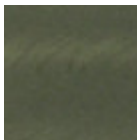
**Metallo bianco perla**



Metallo blu turchese



Metallo blu zaffiro



Metallo Industrial

## Rivestimento



Cuoio toscano

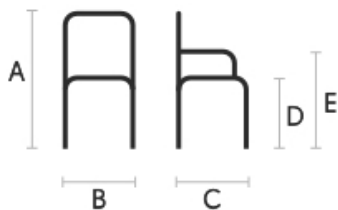
6 Colori



Cuoio TK

13 Colori

## Dimensioni



A	B	C	D	E
(cm)	(cm)	(cm)	(cm)	(cm)
(inch)	(inch)	(inch)	(inch)	(inch)
82	81	62	41	56
32.3	31.9	24.4	16.1	22

## Dati volumetrici

**Peso** 13.5 Kg

**Volume** 0.46 mc

**Colli** 1

## Download

**.3ds Guapa AP M CU (zip)** - <https://www.midj.com/images/uploads/resources/3d-midj-guapa-ap-m-cu-3ds.zip>

**.stl Guapa AP M CU (zip)** - <https://www.midj.com/images/uploads/resources/3d-midj-guapa-ap-m-cu-stl.zip>

## Certificazioni materiali

### Metallo verde scuro

L'oggetto sottoposto al processo di verniciatura a polvere viene inserito in un forno di polimerizzazione, andando a formare uno strato aderente ed estremamente durevole. Inoltre, le tecnologie utilizzate nella fase precedente a quella della verniciatura a polvere giocano un ruolo fondamentale nel risultato finale della lavorazione. Sono infatti indispensabili per aumentare l'aderenza della vernice sulla superficie metallica e quindi garantirne la durata nel tempo. I telai in metallo, a seguito di una pulizia totale della superficie, passano attraverso dei processi di conversione chimica, creando una base compatta che consente una migliore adesione del successivo trattamento.

### PULIZIA E MANUTENZIONE

Per la pulizia delle superfici utilizzare un panno in microfibra umido con detergente neutro oppure prodotti specifici per la pulizia del metallo. Evitare di urtare o strofinare la superficie rivestita con oggetti rigidi o appuntiti. Non adoperare pagliette in acciaio né altri materiali abrasivi che graffierebbero inevitabilmente la superficie. Non lasciare a lungo sulla superficie oggetti di ferro arrugginiti.

### PARTICOLARI ATTENZIONI DI CARATTERE GENERALE

Questi trattamenti superficiali non sono adatti all'uso outdoor, ma garantiscono un'ottima resistenza all'usura, sporco, polvere.

## Certificazioni materiali

### Metallo bianco perla

L'oggetto sottoposto al processo di verniciatura a polvere viene inserito in un forno di polimerizzazione,

andando a formare uno strato aderente ed estremamente durevole. Inoltre, le tecnologie utilizzate nella fase precedente a quella della verniciatura a polvere giocano un ruolo fondamentale nel risultato finale della lavorazione. Sono infatti indispensabili per aumentare l'aderenza della vernice sulla superficie metallica e quindi garantirne la durata nel tempo. I telai in metallo, a seguito di una pulizia totale della superficie, passano attraverso dei processi di conversione chimica, creando una base compatta che consente una migliore adesione del successivo trattamento.

#### PULIZIA E MANUTENZIONE

Per la pulizia delle superfici utilizzare un panno in microfibra umido con detergente neutro oppure prodotti specifici per la pulizia del metallo. Evitare di urtare o strofinare la superficie rivestita con oggetti rigidi o appuntiti. Non adoperare pagliette in acciaio né altri materiali abrasivi che graffierebbero inevitabilmente la superficie. Non lasciare a lungo sulla superficie oggetti di ferro arrugginiti.

#### PARTICOLARI ATTENZIONI DI CARATTERE GENERALE

Questi trattamenti superficiali non sono adatti all'uso outdoor, ma garantiscono un'ottima resistenza all'usura, sporco, polvere.

---

## Certificazioni materiali

### Metallo blu turchese

L'oggetto sottoposto al processo di verniciatura a polvere viene inserito in un forno di polimerizzazione, andando a formare uno strato aderente ed estremamente durevole. Inoltre, le tecnologie utilizzate nella fase precedente a quella della verniciatura a polvere giocano un ruolo fondamentale nel risultato finale della lavorazione. Sono infatti indispensabili per aumentare l'aderenza della vernice sulla superficie metallica e quindi garantirne la durata nel tempo. I telai in metallo, a seguito di una pulizia totale della superficie, passano attraverso dei processi di conversione chimica, creando una base compatta che consente una migliore adesione del successivo trattamento.

#### PULIZIA E MANUTENZIONE

Per la pulizia delle superfici utilizzare un panno in microfibra umido con detergente neutro oppure prodotti specifici per la pulizia del metallo. Evitare di urtare o strofinare la superficie rivestita con oggetti rigidi o appuntiti. Non adoperare pagliette in acciaio né altri materiali abrasivi che graffierebbero inevitabilmente la superficie. Non lasciare a lungo sulla superficie oggetti di ferro arrugginiti.

#### PARTICOLARI ATTENZIONI DI CARATTERE GENERALE

Questi trattamenti superficiali non sono adatti all'uso outdoor, ma garantiscono un'ottima resistenza all'usura, sporco, polvere.

---

## Certificazioni materiali

### Metallo blu zaffiro

L'oggetto sottoposto al processo di verniciatura a polvere viene inserito in un forno di polimerizzazione, andando a formare uno strato aderente ed estremamente durevole. Inoltre, le tecnologie utilizzate nella fase precedente a quella della verniciatura a polvere giocano un ruolo fondamentale nel risultato finale della lavorazione. Sono infatti indispensabili per aumentare l'aderenza della vernice sulla superficie metallica e quindi garantirne la durata nel tempo. I telai in metallo, a seguito di una pulizia totale della superficie, passano attraverso dei processi di conversione chimica, creando una base compatta che consente una migliore adesione del successivo trattamento.

#### PULIZIA E MANUTENZIONE

Per la pulizia delle superfici utilizzare un panno in microfibra umido con detergente neutro oppure prodotti specifici per la pulizia del metallo. Evitare di urtare o strofinare la superficie rivestita con oggetti rigidi o appuntiti. Non adoperare pagliette in acciaio né altri materiali abrasivi che graffierebbero inevitabilmente la superficie. Non lasciare a lungo sulla superficie oggetti di ferro arrugginiti.

#### PARTICOLARI ATTENZIONI DI CARATTERE GENERALE

Questi trattamenti superficiali non sono adatti all'uso outdoor, ma garantiscono un'ottima resistenza all'usura, sporco, polvere.

---

## Certificazioni materiali

### Cuoio toscano

#### TIPOLOGIA: CUIOIO TOSCANO NABUK

Il cuoio Toscano nabuk viene ottenuto lavorando la parte esterna della pelle dell'animale, ovvero il fiore. La superficie viene levigata e smerigliata attraverso appositi macchinari con lo scopo di ottenere una superficie morbida e vellutata al tatto. Nabuk è un cuoio molto pregiato in quanto solamente i migliori pellami sono adatti per questo tipo di lavorazione, ma allo stesso tempo deve essere mantenuto con cura. Piccole imperfezioni sulla superficie ne garantiscono originalità e naturalezza e non sono da considerarsi difetti di produzione. Questo materiale non è idrorepellente e teme l'umidità. Per mantenere la bellezza del colore originale, evitare che il cuoio toscano nabuk entri in contatto con acqua e qualsiasi altro liquido a base d'acqua o oleoso. Il contatto con sostanze liquide comporta un'alterazione permanente della finitura.

#### PULIZIA E MANUTENZIONE

Il cuoio è un materiale pregiato e durevole, ma ha bisogno comunque di particolari attenzioni. Non esporre direttamente il cuoio a luce e fonti di calore dirette per preservarne le caratteristiche. Evitare di danneggiare la superficie con oggetti appuntiti. Per la normale pulizia si consiglia di utilizzare una spazzola morbida, come quelle comunemente usate per l'abbigliamento. In alternativa si può anche utilizzare un panno morbido e asciutto. Si raccomanda di non utilizzare prodotti liquidi o spray per la pulizia della pelle né balsami.

#### TIPOLOGIA: CUIOIO TOSCANO FIORE

Il cuoio Toscano fiore è un materiale naturale di altissima qualità. Morbidezza alla vista e al tatto sono le sue caratteristiche principali. Il cuoio non teme di mostrare i segni lasciati dal tempo, che contribuiscono a renderlo un prodotto unico. Eventuali imperfezioni, segni, cicatrici, macchie sulla superficie sono una naturale caratteristica dello stesso, che ne garantiscono la qualità. Questo materiale non è idrorepellente e teme l'umidità. Per mantenere la bellezza del colore originale, evitare che il cuoio toscano fiore entri in contatto con acqua e qualsiasi altro liquido a base d'acqua o oleoso. Il contatto con sostanze liquide comporta un'alterazione permanente della finitura.

#### PULIZIA E MANUTENZIONE

Il cuoio è un materiale pregiato e durevole, ma ha bisogno comunque di particolari attenzioni. Non esporre direttamente il cuoio a luce e fonti di calore dirette per preservarne le caratteristiche. Evitare di danneggiare la superficie con oggetti appuntiti. Per la normale pulizia si consiglia di utilizzare una spazzola morbida, come quelle comunemente usate per l'abbigliamento. In alternativa si può anche utilizzare un panno morbido e asciutto. Si raccomanda di non utilizzare prodotti liquidi o spray per la pulizia della pelle né balsami.

---

## Certificazioni materiali

### Cuoio TK

#### RESISTENZA AL FUOCO:

CLASSE 1IM

BS 5852 1-2

Il cuoio TK è utilizzato esclusivamente per le collezioni Guapa e P47. Per la particolare lavorazione della rete di cuoio, il materiale richiede uno spessore maggiore. Colore e proprietà sono i medesimi del cuoio tradizionale.

Spolverare regolarmente il prodotto in cuoio con un panno morbido e asciutto. In caso di macchie si consiglia di utilizzare esclusivamente un panno inumidito con acqua non abrasivo, strofinare la zona interessata muovendo il panno in senso circolare partendo dai bordi della macchia verso il centro. Agire tempestivamente: un ritardo nell'intervento potrebbe compromettere il risultato della pulizia. Non utilizzare prodotti che contengano solventi o alcol in quanto possono rovinare la superficie. Asciugare immediatamente dopo il trattamento.

Per una buona conservazione del prodotto è consigliabile evitare la luce diretta del sole che può alterarne caratteristiche e colori, così come l'esposizione a fonti di calore.

Testare sempre il metodo di pulizia scelto su un angolo nascosto del prodotto per verificare la resistenza del colore.

Questi consigli sono raccomandazioni di pulizia e non garantiscono una completa rimozione delle

macchie.

I campioni colore sono da considerarsi indicativi per ciascun prodotto. Leggere differenze di colore tra una partita e l'altra sono da considerarsi normali.